

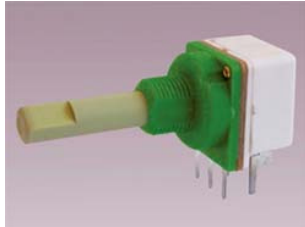


H-Serie Schaltermodule

H-Series switch modules

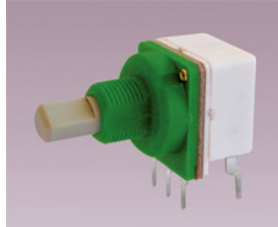
H-Serie Schalter Module für 16 und 20 mm Potentiometer.

H-Series switch modules for 16 and 20 mm potentiometers.



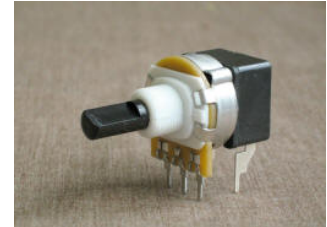
HA Serie

IP50 Housing, 17 mm 0,25 W potentiometer
Spindle height from PCB = 12,5 mm



HR Serie

IP50 Housing, 17 mm 0,25 W potentiometer
Spindle height from PCB = 12,5 mm



HS Serie

IP50 Housing, 20 mm 0,4 W potentiometer
Spindle height from PCB = 15,0 mm

Einleitung

H-Serie Drehschalter Module sind die ideale Ergänzung zu den Potentiometern, deren Welle parallel zum Board verläuft. Um auf dem bestehenden Markt den Anforderungen der Höhe von der Spindel-Achse und den Terminals gerecht zu werden, wurden drei verschiedene Modelle entwickelt: HA, HR und HS.

Introduction

H-Series rotary switches modules meet the demand for switched potentiometers where the shaft is parallel to the board. The design is based on OMEG's Demko verified rotary switch. To comply with the established market requirement for spindle axis height and terminal pin footprint, three models are available: HA, HR and HS.

Spezifikationen des Schalters / switch specification

1 A Kontaktbelastbarkeit 1 A contact rating		Gemeinsame Eigenschaften common features	
Belastbarkeit rated wattage	1 A / 250 V AC 2,5 A / 12 V DC	Material material	Glass filled polyester (UL 94 VO)
Max. Belastung (0,01 Sekunden) max. rating (0,01 seconds)	20 A	Kontaktwiderstand contact resistance	20 mΩ
Kontaktabstand contact gap	3 mm (full mains separation of contacts)	Isolationswiderstand insulation resistance	50 kMΩ
Die 1 A Kontaktbelastbarkeit ist nicht verfügbar für die Schalterfunktionen-Optionen 1, 2 oder 3 The 1 A contact rating is not available in switch function options 1, 2 or 3.		Lebensdauer life cycle	10.000 Zyklen 10.000 cycles
4 A Kontaktbelastbarkeit 4 A contact rating		Arbeitstemperatur operating temperature	-25°C bis +70°C
Belastbarkeit rated wattage	4 A / 250 V AC 10 A / 12 V DC	Max. Drehmoment max torque	4,0 cNm
Max. Belastung (0,01 Sekunden) max. rating (0,01 seconds)	80 A	Mechanische Rotation mechanical rotation	300°
Kontaktabstand contact gap	3 mm (full mains separation of contacts)		
Material der Kontakte switch contacts	Silber-Zinn-Oxid silver tin oxide		

H-Serie Schalter Module für 16 und 20 mm Potentiometer.
H-Series switch modules for 16 and 20 mm potentiometers.

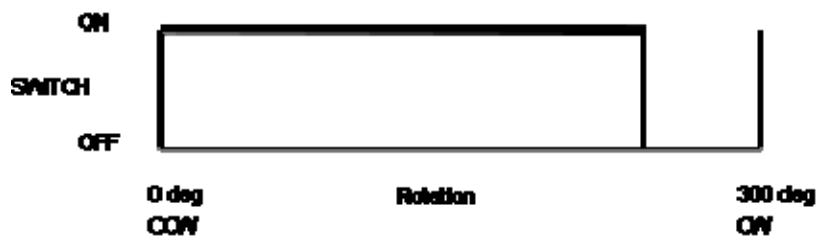
Verschiedene Schalterfunktionen / *switch functions*



Standard (1 A oder 4 A Kontaktbelastbarkeiten / *contact ratings*)
 Kontakte allgemein offen. Rotation im Uhrzeigersinn bewirkt das Schließen der Kontakte
Contacts normally open. Clockwise rotation to close contacts



Option 1 (4 A Kontaktbelastbarkeit / *contact rating*)
 Kontakte allgemein geschlossen. Rotation im Uhrzeigersinn bewirkt das Öffnen der Kontakte
Contacts normally closed. Clockwise rotation to open contacts



Option 2 (4 A Kontaktbelastbarkeit / *contact rating*)
 Kontakte allgemein offen. Rotation gegen den Uhrzeigersinn bewirkt das Schließen der Kontakte
Contacts normally open at fully clockwise position. Anti-clockwise rotation to close contacts



Option 3 (4 A Kontaktbelastbarkeit / *contact rating*)
 Kontakte allgemein geschlossen. Rotation gegen den Uhrzeigersinn bewirkt das Öffnen der Kontakte
Contacts normally closed at fully clockwise position. Anti-clockwise rotation to open contacts