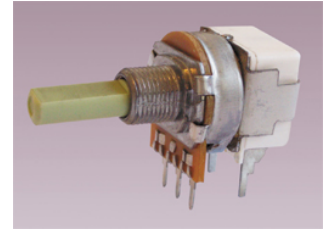




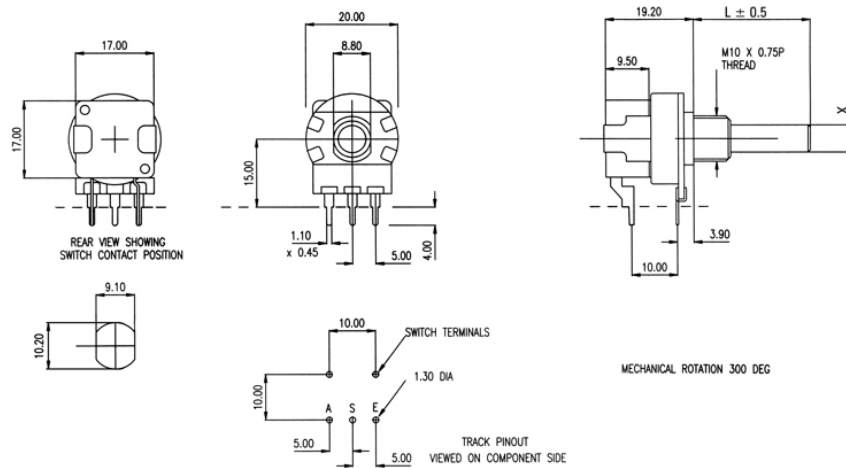
Entsprechend RoHS  
(EG2002/95/EC)



**PC20BU/HS1**

Ausführung / construction: 20 mm Potentiometer  
 Schalter 1-pol EIN  
 Welle / shaft: Ø 6 mm, L = 50 mm  
 Buchse / bushing: M10 x 0,75  
 Drehbereich / rotation angle: 300° eff. 267°  
 Lebensdauer / operation life: > 20.000 Zyklen / cycles  
 Schalter / switch: > 10.000 Zyklen / cycles

Printausführung / for printed circuits (PC)  
 Conductive Plastic



	4 mm Welle F21-PC			6 mm Welle F1-PC			4 mm Welle F21-OW			6 mm Welle F1-OW		
	lin.	poslog	neglog	lin.	poslog	neglog	lin.	poslog	neglog	lin.	poslog	neglog
100 R												
220 R												
470 R												
1 k				98020	98150							
2,2 k				98030	98160							
4,7 k				98040	98170							
10 k				98050	98180							
22 k				98060	98190							
47 k				98070	98200							
100 k				98080	98210							
220 k				98090	98220							
470 k				98100	98230							
1 M				98110	98240							
2,2 M												
4,7 M												

\* lagermäßige Ausführungen \\ \* in stock